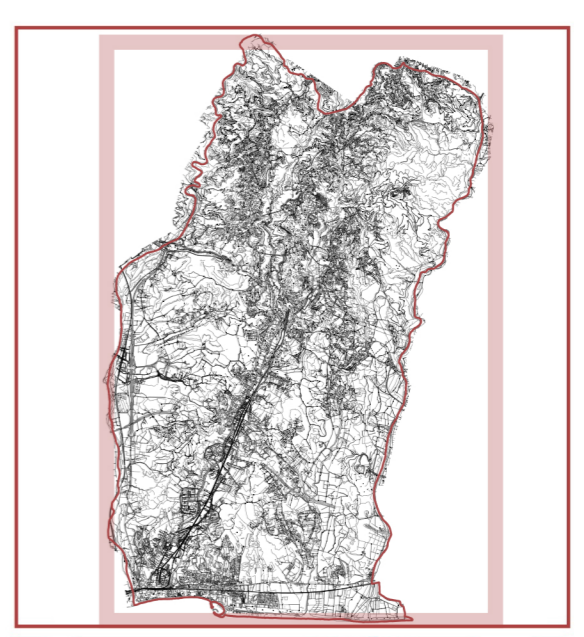


PUMS

Piano Urbano della
Mobilità Sostenibile
CATANZARO

QUADRO CONOSCITIVO



Comune di Catanzaro:
Ing. Giovanni Laganà (Dirigente del Settore "Autorità Urbana POR 2014/2020")
Dott. Antonio De Marco (Coordinatore)
Arch. Laura Abramo (Responsabile Unico del Procedimento)

TAVOLA N. 4

TRASPORTO PUBBLICO SU GOMMA

scala 1:20.000

LEGENDA

- | | | |
|---|--|---|
| Linee TP su gomma | 8 (Piazza Matteotti - Siano) | S38 (Scuola Mattia Preti) |
| 1 (T. Giovino - Stadio - T. Giovino) | 9 (Circolare Alii) | S45 (Buda - Ospedale - Buda) |
| 2 (Giovino - Corvo - Stadio - Aranceto - Giovino) | CC (P.zza Roma - Corso Mazzini - P.zza Roma) | U1 (T. Campus - T. Giovino) |
| 266 (Funic. Sala - Pentone) | Circolare Nord (P.zza Roma - Cimitero - B. Cesù) | U2 (T. Campus - B. Cesù) |
| 3 (Circolare via A. Fores) | C (Le Fontane - Cz Lido) | U3 (T. Campus - Gagliano) |
| 4 (Terminal Kennedy - Cavita) | G (Piazza Matteotti - Germaneto) | U4 (T. Campus - Corvo - T. Funicolare) |
| 5 (Terminal Kennedy - Gagliano) | P (Parcheggio Musafalo) | U5 (T. Campus - Aranceto - T. Funicolare) |
| 6 (Terminal Kennedy - Buda) | S34 (Scuola Casalnuovo) | U6 (T. Giovino - Aranceto - Gagliano) |
| 7 (Piazza Matteotti - S. Elia) | S36 (Alii - Barone - Terminal Giovino) | Fermate del TP su gomma |
| | S37 (Scuola Vivaldi) | Confine comunale |

